

# PERCEPTIONS PAYSAGÈRES

Automne 2005

Photographies de  
Guillaume Bonnel



A T L A S   D E S   P A Y S A G E S  
D E   L A   R É G I O N   N O R D - P A S   D E   C A L A I S

Les photographies de ce portfolio ont été réalisées par Guillaume Bonnel suivant un cahier des charges couplant impératifs et liberté créative.

Ces images, qui ne cherchent pas l'exhaustivité par rapport aux paysages régionaux, tentent de témoigner «d'ambiances», de sensations, d'impressions dégagées par les paysages.

Le choix de la couleur s'est imposé dans la discussion, afin d'approcher au mieux la «réalité perçue» et d'éviter une artialisement excessive. Les effets de miroirs et de transparence témoignent d'images prises sur le vif. Le train et la voiture ont, en effet, été retenus comme moyens de transport. Le cahier des charges transmis au photographe précisant que les paysages à photographier devaient rendre compte de perceptions «rapides», d'images instantanées : à peine vues déjà disparues.

Que reste-t-il dans la mémoire des passants traversant la région ? Telle était implicitement la question. Existe-t-il des motifs récurrents ?

Ce sont les vastes horizons ouverts des paysages de plaine qui sans conteste l'emporte sur tous les autres. Plusieurs raisons expliquent cette prédominance. Les principaux axes de circulation privilégient les territoires «faciles» sans relief excessif, sans marécages... Ainsi les autoroutes, suivant en cela les logiques ancestrales, traversent le plus souvent ces paysages ouverts, cultivés. Par leur «simplicité» plastique, ces paysages s'accordent bien avec la vitesse. Sur un parcours complexe,

notre mémoire conserve le souvenir de ces grandes étendues et néglige des paysages plus touffus (une vallée, des franges urbaines...). Enfin, ces plaines céréalières représentent une grande part des paysages de la région Nord-Pas de Calais. À la vitesse de l'homme à pied, ces paysages gagnent en caractéristiques : ici un relief plus marqué, là des villages auréolés de bocage, plus loin une lisière forestière marquante ou un habitat dispersé...

Mais il est également des paysages différents, suffisamment vastes ou marquants pour être identifiés comme «paysages». Le Boulonnais, l'Avesnois, le Littoral, le marais Audomarois (grâce au chemin de fer qui n'a pas hésité à traverser le marais), les grands massifs forestiers, les Monts de Flandre... appartiennent à cette famille de paysages également perçus à grande vitesse.

Quelques images de paysages de transition ont été sélectionnées. Nombreuses sont ces images, mais elles sont rarement «bavardes». La photographie rend difficilement ces glissements d'un paysage dans un autre. Ces derniers sont par ailleurs parfois très subtils. Tout se conjugue pour rendre «inexistante» une réalité pourtant essentielle.

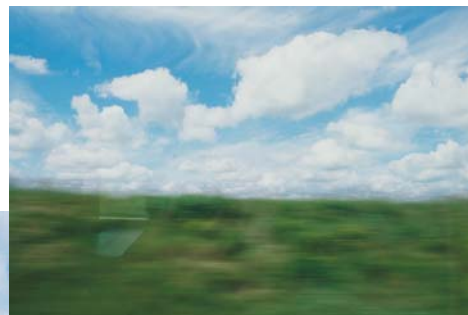
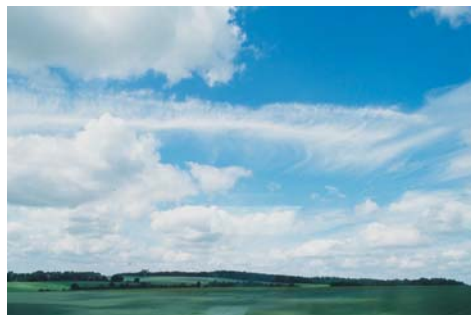
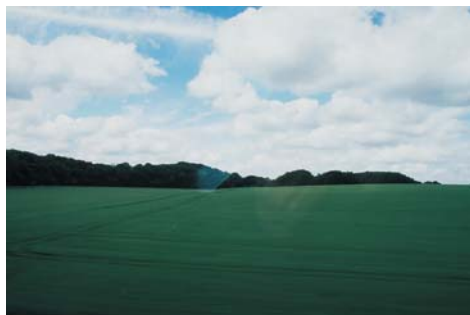
Région transfrontalière, le Nord-Pas de Calais n'a jamais cessé d'être traversé, sillonné, irrigué... La route, le fer, la voie d'eau, le transport aérien sont ici très développés. Ces fils tendus de ces chemins de terre, d'eau ou d'air se croisent sans cesse proposant des paysages du transport.

### Images en séquences

*Sur les itinéraires ferroviaires ou routiers empruntés par le photographe, des séquences de 4 images successives ont été sélectionnées. Ces séquences respectent l'ordre chronologique sans être précisément localisées.*

*Des images isolées tenaient à cœur tant du photographe que de la paysagiste. Il nous a semblé possible de rassembler ces images sur un thème fondamental pour la perception des paysages à cette vitesse : il s'agit du rapport entre l'horizon et les verticales qui s'y découpent. Lorsque le relief ondule plus qu'il ne culmine, ce rapport prend une valeur significative.*

## PAYSAGES DE PLAINE - DE PICARDIE EN «PICARDIE NORDISTE»



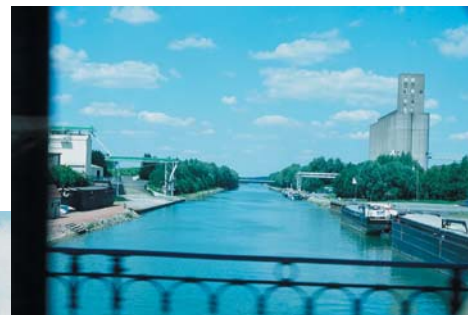
## PAYSAGES DE PLAINE - A TRAVERS LE SEUIL DE BAPAUME



## PAYSAGES DE PLAINE - DE PICARDIE EN CAMBRÉSIS



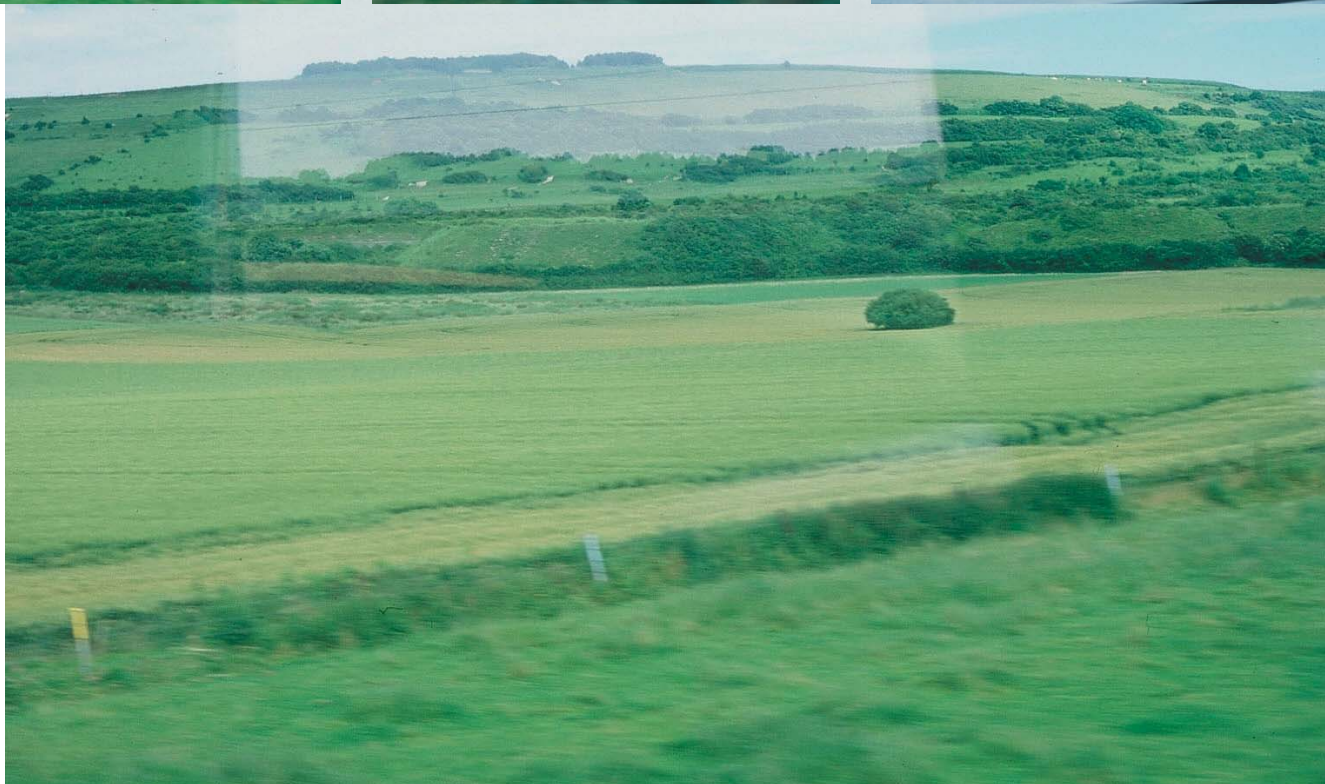
## PAYSAGES DE PLAINE - À TRAVERS LE CAMBRÉSIS



## PAYSAGES PARTICULIERS - DE CALAIS À BOULOGNE



## PAYSAGES PARTICULIERS - A TRAVERS LE BOULONNAIS





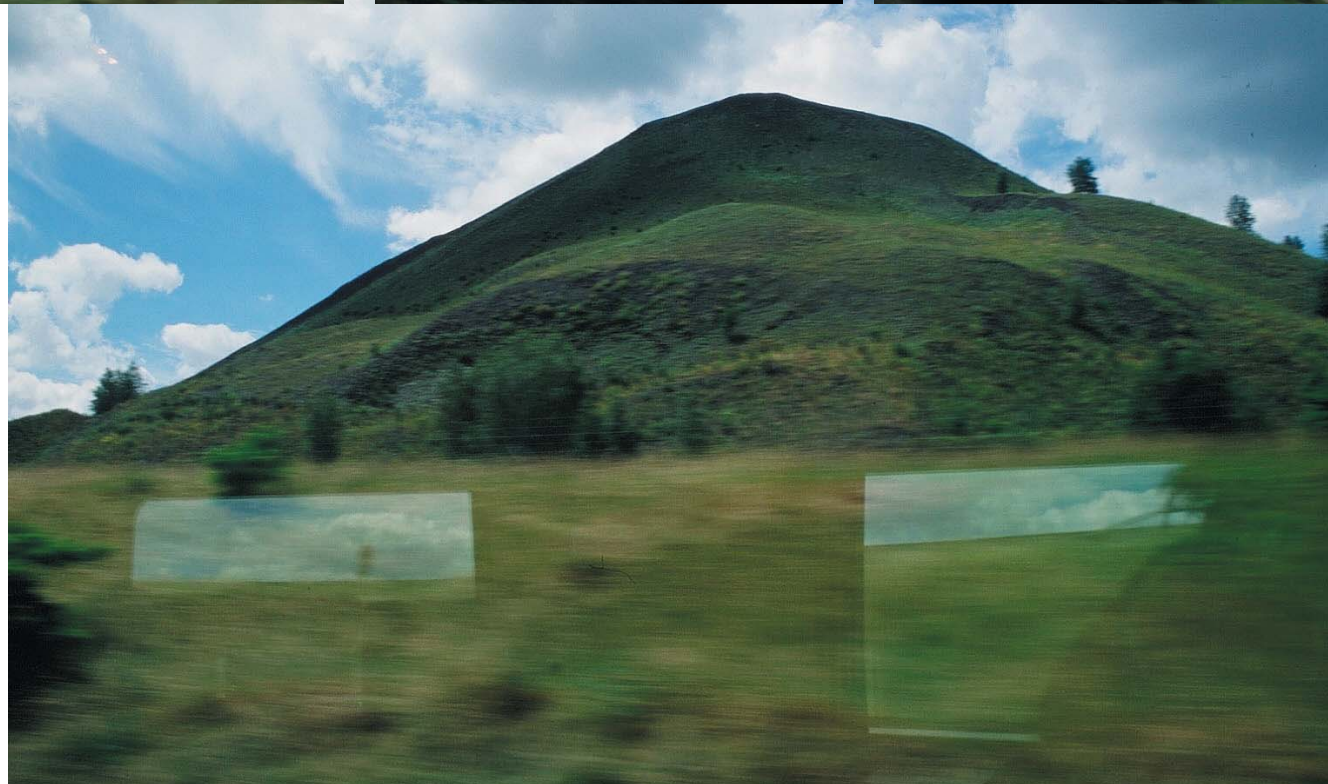
## PAYSAGES PARTICULIERS - À TRAVERS L'AVESNOIS



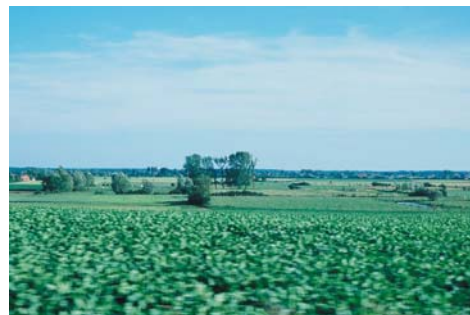
## PAYSAGES PARTICULIERS - À TRAVERS L'AUDOMAROIS



## PAYSAGES PARTICULIERS - À TRAVERS LE BASSIN MINIER



## PAYSAGES DE TRANSITION - AUX FRANGES DE LA LYS



## PAYSAGES DE TRANSITION - ENTRE LYS ET AUDOMAROIS



## PAYSAGES DE TRANSITION - AUX PORTES DE LA MÉTROPOLE



## PAYSAGES DE TRANSITION - VALLÉE DE LA LYS



## PAYSAGES DU TRANSPORT





## PAYSAGES DU TRANSPORT



## PAYSAGES DU TRANSPORT



## UN HORIZON, DES VERTICALES



**DIREN Nord - Pas-de-Calais**  
**107, Boulevard de la Liberté**  
**59041 Lille cedex**  
**Tél. : 03 59 57 83 83 - Fax : 03 59 57 83 00**  
**[www.nord-pas-de-calais.ecologie.gouv.fr](http://www.nord-pas-de-calais.ecologie.gouv.fr)**

**Directeur de la Publication : Michel Pascal - Directeur DIREN-DRIRE Nord - Pas-de-Calais**  
**Pilotage : Marie-Claude Gabillard - Maurice Launay**  
**Conception : Atelier Katia Emerand**  
**Suivi éditorial : Chritine Diéval - Impression : Visuel Concept - Orchies - Papier recyclé**  
**Mai 2006**

**Atelier Katia Emerand, paysagiste**  
**Agence Sintive - Ludovic Durieux, architectes urbaniste**  
**Études et cartographie, géographes**  
**Greet ingénierie - Pascal Raavel, écologues**